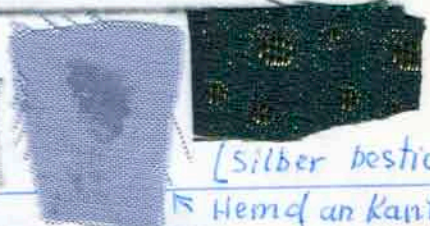


Kostümauszug: PADHU - Radscha eines Bergvolkes
u. Schwager Chandras

Einzel.: Ort der Handlung: Kostüm:

Kostüm 1

51 - 59 Palasthof Chandras
Schachspiel mit lebenden
Figuren
Padhu - Chandra Hose



[Silber bestickt
Hemd an Kante
bestickt]

82 - 83 Palasteingang u. Treppe

85 - 89 Grosser Empfang für Berger

Kostüm 2

Hose, Hemd →



← Schärpe
Turban

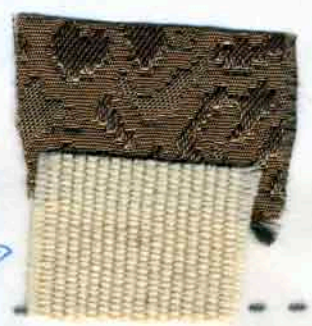
← Rock

118 - 122 Tigerhof mit Umgang und
Käfigen
Chandra füttert Tiger,
spricht mit Padhu und Rami-
gani wegen Seetha

Kostüm 3

siehe Skizze

Rock →
Bluse + Hose
in Farbe
anderer Stoff →



161A Tempel aussen
B Chandra mit grossen Gefolge Tag
C (Ramigani, Padhu, Bhowana)
D auf dem Wege zum Tempel

162 Tempelzugang - Vorhof Tag
Chandra und Gefolge ziehen
Schuhe aus

164 Tempelzugang-Vorhof
Yama geleitet Chandra mit
Gefolge in den Tempel,
Rest bleibt zurück

165 - 167 Tempel - innen
Chandra betritt mit Ramigani
Padhu und Bhowana den Tempel

173 - 189 Seetha tanzt

wie Kostüm T
siehe Skizze